



Building Solutions

NEW!!
第3弾!

お部屋の調湿・脱臭に!

高性能調湿建材畳
スタイロ畳™

藻快君™
soukai kun

特許出願中

快 適 安 全 断 熱 調 湿 脱 臭

調湿・脱臭でさわやかな空間を創ります!

弊社の加工標準に基づき、DRシート(専用調湿シート)とJAS規格2等以上の畳表を使用すれば(社)日本建材・住宅設備産業協会の「調湿建材登録・表示制度」に則った調湿建材マークを付けることができます。藻快君は調湿建材として登録されました。



調 湿 建 材
(社)日本建材・住宅設備産業協会

- 新築 / 断熱リフォームに!
- 現在ご使用中の建材畳を表替・表返しするとき
わら畳の快適性・安全性と優れた断熱性能を両立!

CタイプⅢ「かるい匠」



GⅡタイプ

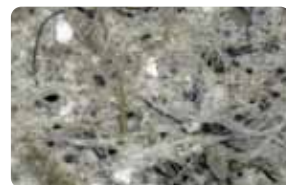


DRシート

DRシートに使用している「稚内層珪質頁岩」は珪藻土が特殊な自然条件下で変質したもので、一般的な珪藻土よりも硬く、また吸放湿や脱臭力を決める比表面積が一般的な珪藻土の約5~8倍もある、極めて高性能なものです。



稚内層珪質頁岩



DRシートに保持された稚内層珪質頁岩

たった1畳分のDRシートが東京ドームと
同じ面積で調湿・脱臭します!(五八間で換算)

ドウ化工

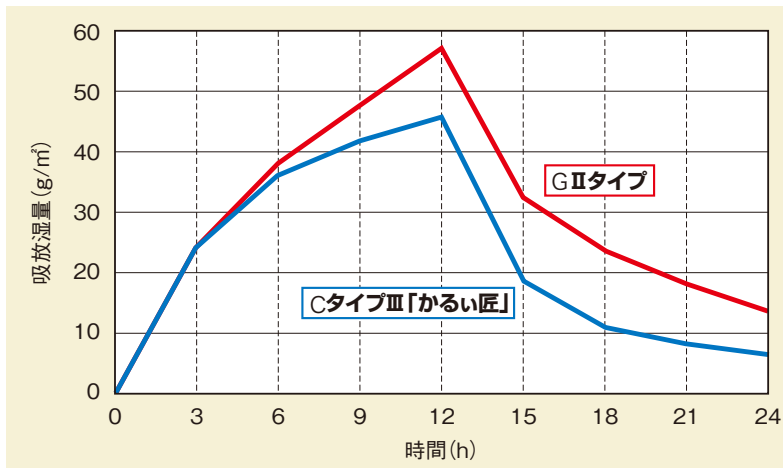
DRシートの仕様

※当社における測定値で、保証値ではありません。

項目	単位	標準値	備考
厚さ	mm	1.3±0.1	
幅×長さ	mm	910×1,820 1,000×2,000	
坪量	g/㎡	500	稚内層珪質頁岩の含有量:40-50%
吸放湿量	g/㎡	18	JIS A 1470(中湿域)

調湿性能

試験方法：JIS A 1470(中湿域) / 試験機関：建材試験センター

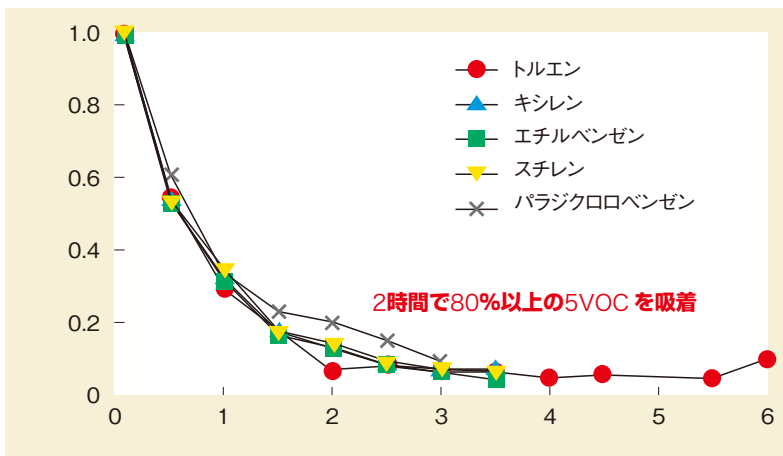


『調湿建材』における
吸放湿量の認定判断基準は
【吸湿量】3時間後：15以上
6時間後：20以上
12時間後：29以上
【放湿量】12時間後に於いて、
吸湿過程12時間後の
吸湿量の70%以上

※実吸湿量の70%以上なのでモノによって
絶対値が変わります。

脱臭性能

試験方法：20Lチャンバー(閉鎖系)、25℃/50%RH 稚内層珪質頁岩試料100.5g (五八間で約0.26量分相当)



稚内層珪質頁岩は5VOCだけでなく生活臭に対しても優れた
脱臭効果があります。

【効果の例】
トイレの臭い
魚の生臭さ
靴下やペットの臭い
加齢臭 …など

このチラシに記載した内容は、改良等のため予告なく変更する場合がございます。

お問い合わせは

Dow **ダウ化学株式会社**

本社 / 〒140-0002 東京都品川区東品川2丁目2番24号 天王洲セントラルタワー 1 03(5460)2390
大阪事務所 / 〒532-0003 大阪市淀川区宮原4丁目1番14号 住友生命新大阪北ビル 1 06(4807)1503
●北海道営業所 ●東北営業所 ●中部営業所 ●九州営業所

ぜひご利用下さい。フリーダイヤル **0120-113210**(イミズイロ)
<http://www.dowkakoh.co.jp>

©、TMIはザ・ダウ・ケミカル・カンパニー/ダウ化工(株)の商標